

HROMOSVOD A UZEMNĚNÍ:

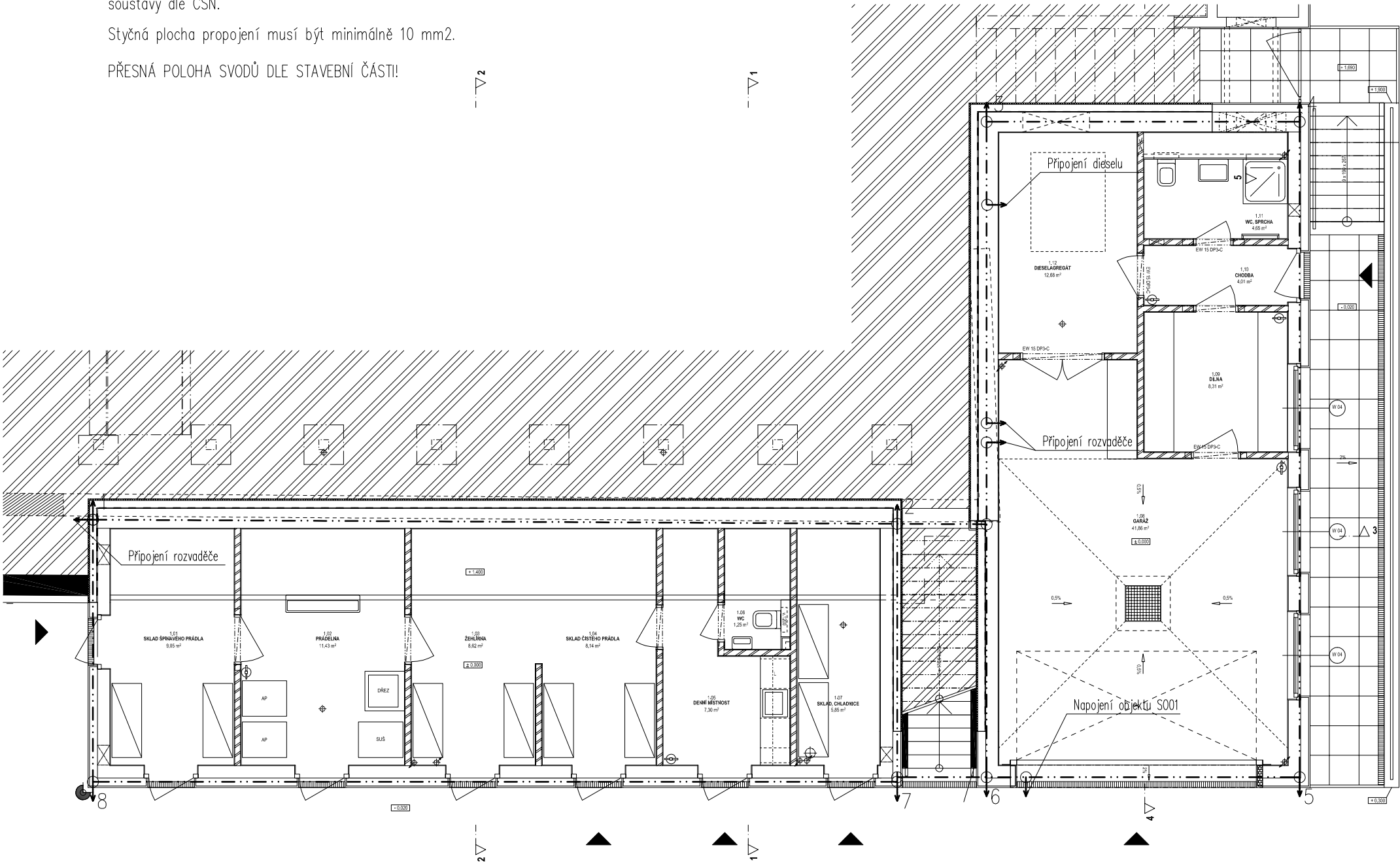
- DRÁT FeZn Ø 10 – MŘÍŽOVÁ JÍMACÍ SOUSTAVA, VEDENO NA PODPĚRÁCH
- 1-2

SVOD PŘÍCHYCENÝ K FASÁDĚ DOMU, DRÁT FeZn Ø10  
ZKUŠEBNÍ SVORKA UMÍSTĚNA NA FASÁDĚ
- JÍMACÍ TYČ, drát FeZn Ø10, délky 2m,  
PŘESAHUJE CHRÁNĚNÝ OBJEKT VČETNĚ SATELITNÍ  
PARABOLY minimálně o 0,3m
- ODBOČENÍ, VODIVÉ POSPOJENÍ
- PÁSKOVÝ ZEMNIČ ULOŽENÝ POD ZÁKLADY FeZn 30x4 mm

Hromosvod bude tvořen izolovanou mřížovou jímací soustavou, doplněnou strojenými jímači. Veškeré kovové konstrukce a zařízení na střeše budou v dostatečné odstupové vzdálenosti od izolované mřížové jímací soustavy dle ČSN.

Styčná plocha propojení musí být minimálně 10 mm<sup>2</sup>.

PŘESNÁ POLOHA SVODŮ DLE STAVEBNÍ ČÁSTI!



CENTRUM CHOCERADY  
REKONSTRUKCE OBJEKTU SO.02

ADRESA	CHOCERADY, p.č. 244/10,11,12,13		
INVESTOR	DĚTSKÉ CENTRUM STRANČICE, zast. MUDr. BISKUPEM		
	HRDINŮ 175, 251 63 STRANČICE		
ARCHITEKT / GEN. PROJEKTANT	TRANSPARENT studio s.r.o.		
STUPEŇ	DOKUMENTACE PROVEDENÍ STAVBY		
ČÁST	D1.4.E SILNOPROUDÁ ELEKTROTECHNIKA		
OBJEKT	SO.02	± 0,000 = 296,85 m n.m.	
ZODP. PROJEKTANT	Ing. M. ŽŮREK		
	Moskevská 61, Praha 10		
VYPRACOVAL	Ing. M. ŽŮREK		
NÁZEV VÝKRESU	UZEMNĚNÍ		
REVIZE	-		

04/2015	DPS	D.1.4.E.04	1:100	2xA4	11 / 2018
PROJEKT	STUPEŇ	VÝKRES Č.	MĚŘÍTKO	FORMÁT	DATUM